

# REPUBLICA DOMINICANA

## PUNTA CANA

**PORTO desde**

**1.120 €**

**LISBOA desde**

**1.080 €**

**Por pessoa TI  
9 Dias / 7 Noites  
Avião + Hotel  
Transferes+Seguro  
Criança Grátis**

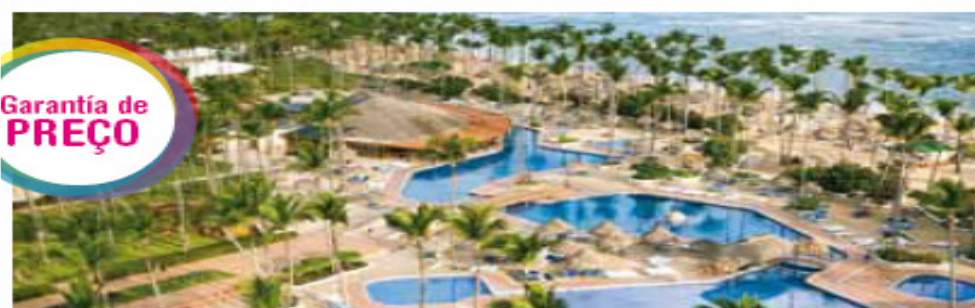
**Pedido Informações  
Clique aqui**

**Donn@Viagem**

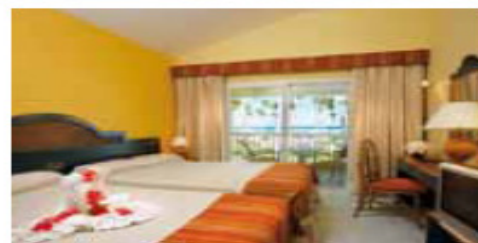


**Até Setembro**

**RESORT SIRENIS TROPICAL  
SUITES CASINO & SPA ★★★★★**



**Garantia de  
PREÇO**



**UVERO ALTO**  
Tif.: (1809) 688 64 90



**Suplemento individual: 29€.**

**TUDO INCLUÍDO**

**7 Noites**

01 Jul. - 14 Jul.  
07 Set. - 31 Out.

15 Jul. - 28 Jul.  
25 Ago. - 06 Set.

29 Jul. - 24 Ago.

**1.080 €**

**1.178 €**

**1.298 €**

### PUNTA CANA DESDE PORTUGAL

**VOOS ESPECIAIS**



Origem	Destino	Datas de Operação	IDA			REGRESSO			01 Jul-14 Jul 07 Set-31 Out	15 Jul-28 Jul 25 Aug-06 Set CLASSE P (1)	29 Jul-24 Ago	Criança Grátis
			Dias de Operação	Voo	Horário	Dias de Operação	Voo	Horário				
Lisboa	Punta Cana	04 Jul-31 Out	Seg	S4C 9881	13:20-16:10	Seg	S4C 9880	17:40-06:10 (+1)	35	45	75	✓
Lisboa	Punta Cana	05 Jul-27 Set	Ter	OBS 103	13:00-15:55	Ter	OBS 104	17:25-06:10 (+1)	20	30	60	✓
Lisboa	Punta Cana	05 Jun-25 Set	Dom	OBS 103	13:00-15:55	Dom	OBS 104	20:45-09:30 (+1)	20	30	60	✓
Porto	Punta Cana	13 Jul-14 Set	Qua	WHT 2571	12:10-15:00	Qua	WHT 2572	16:30-05:10 (+1)	60	70	100	✓

**Saídas do Porto  
e de Lisboa**

[www.roqueturporto.com](http://www.roqueturporto.com)

**Taxas de Aeroporto + Segurança + Combustível :  
140 € já incluídos no preço final ( valor variável )**

Lugares limitados. Os preços apresentados são por pessoa em quarto duplo (salvo indicação em contrário).  
Não acumulável com outras promoções. Programa sujeito às condições gerais do Operador turístico Solplan - Despesas de Reserva: 20 €